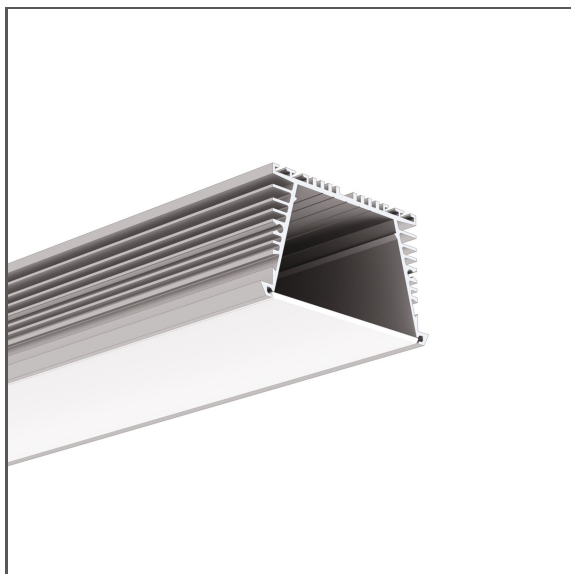


# Profil SEKOMA

Nr ref B6595



- Montaż do płyt gipsowo-kartonowych
- Duża wydajność świecenia
- Niewidoczna krawędź wpustu
- Bardzo dobre odprowadzanie ciepła
- Łatwy serwis

## PRZEZNACZENIE PRODUKTU

- oświetlenie główne i dekoracyjne

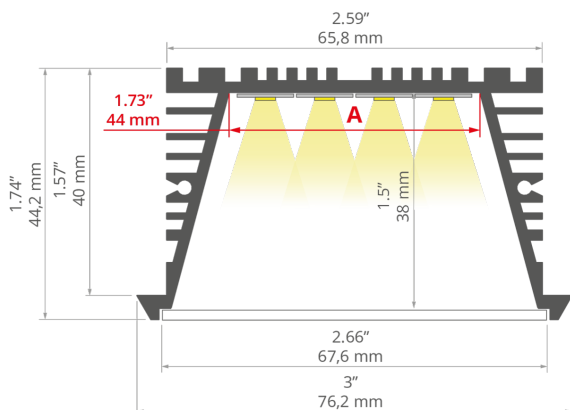
## MONTAŻ

- we wpustach, za pomocą dedykowanej listwy montażowej
- możliwość łatwego łączenia w ciągi i systemy

## INFORMACJE DODATKOWE

- standardowe długości profili oraz osłon KLUŚ: 1000 mm (tolerancja  $\pm 1,5$  mm) oraz 2005 mm / 3010 mm (tolerancja +5 mm); dla wybranych osłon 6050 mm, 10050 mm (tolerancja +5 mm)
- wybierając inną długość profili / osłon niż dostępna w standardzie należy dodatkowo wybrać usługę cięcia w firmie KLUŚ

## RYSUNEK TECHNICZNY



## SPECYFIKACJA TECHNICZNA

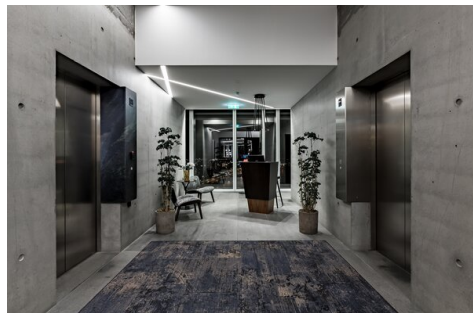
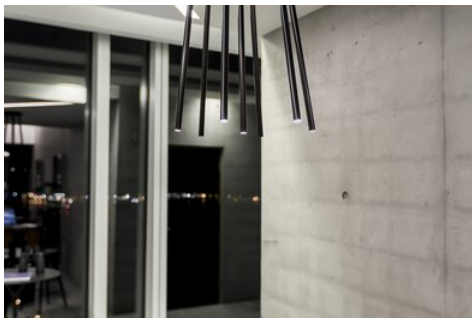
Materiał	aluminium	Długość	Ref
Kolor	■ srebrny anodowany	1000 mm	B6595ANODA_1
Możliwe IP oprawy	20	2005 mm	B6595ANODA_2
Możliwe kształty oprawy	wielokątny	3010 mm	B6595ANODA_3
Szerokość klejenia LED A	44 mm		
Liczba pasków LED A (szerokość 8 mm)	5		
Szerokość	76,2 mm		
Oślona docinana jest na długość profilu	tak		
Możliwość łatwego łączenia w ciągi	tak		
Oświetlenie główne	tak		
Oświetlenie dekoracyjne	tak		
Do płyt gipsowo-kartonowych	tak		

# Profil SEKOMA

Nr ref B6595

Z możliwością uzyskania linii światła	tak
Wyprowadzenie przewodu od spodu	tak

## PRZYKŁADOWE REALIZACJE



## PROFILE POWIĄZANE





**TESE**  
18021V1




**TES-16**  
18022V1

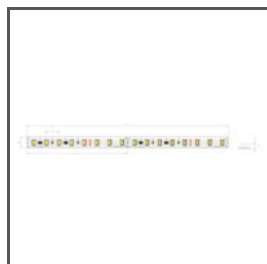
## OSŁONY

NAZWA	MATERIAŁ	PRZEPUSZCZALNOŚĆ	KOLOR	NR REF
SZER 	PC	73 %		17081
		94 %	<input type="checkbox"/> mleczny	 przezroczysty 17082
		63 %		17083
	PMMA			<input type="checkbox"/> mleczny 17084
			88 %	

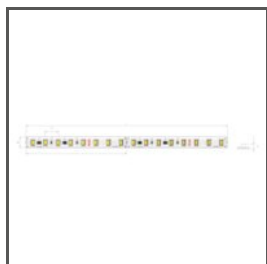
## ZAŚLEPKI

NAZWA	MATERIAŁ	KOLOR	NR REF
SEKOMA 	PP	<input checked="" type="checkbox"/> szary 24109	
		<input type="checkbox"/> srebrny 24110	

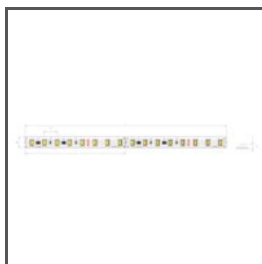
## LED



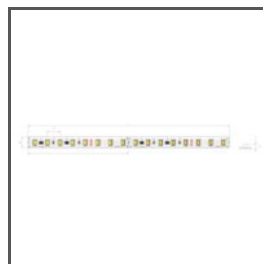
**K-HE-0480-HD-24V**  
K-HE-0480-HD-24V



**K-HE-0960-HD-24V**  
K-HE-0960-HD-24V

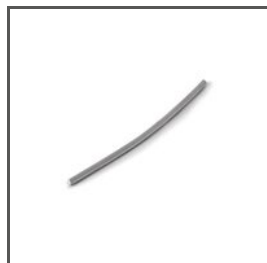


**K-HE-1440-HD-24V**  
K-HE-1440-HD-24V



**K-HE-1920-HD-24V**  
K-HE-1920-HD-24V

## INNE AKCESORIA



SPRĘŻYNA  
**BLOK**  
42731



ŁĄCZNIK  
**ZM-NA-90**  
42723



ŁĄCZNIK  
**ZM-NA-120**  
42729



ŁĄCZNIK  
**ZM-NA-135**  
42725



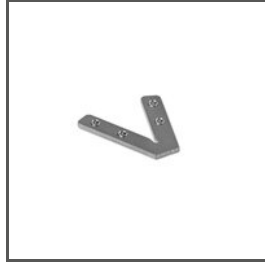
ŁĄCZNIK  
**ZM-NA-PION-135**  
42727

# Profil SEKOMA

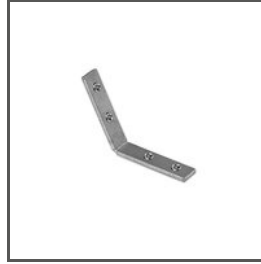
Nr ref B6595



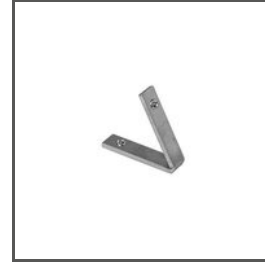
ŁĄCZNIK  
**ZM-NA-PION-90**  
42726



ŁĄCZNIK  
**ZM-PION-45**  
42314



ŁĄCZNIK  
**ZM-NA-PION-120**  
42321



ŁĄCZNIK  
**ZM-NA-PION-60**  
42317



ŁĄCZNIK  
**ZM-NA-60**  
42305



ŁĄCZNIK  
**ZM-NA-180**  
42724



DŁAWNICA  
**6,4x3**  
42264