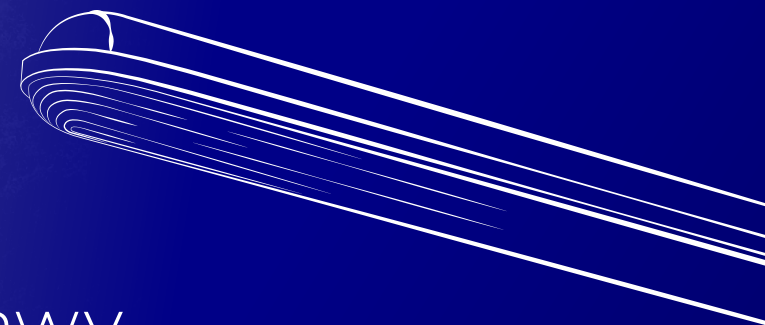


# ***Kanlux***



Oprawy  
hermetyczne

**Kanlux MAH LED HI**

**Kanlux**

**WYSOKI STOPIEŃ  
SZCZELNOŚCI**

**IP  
65**

**WYSOKA  
ODPORNOŚĆ  
NA USZKODZENIA  
MECHANICZNE**

**08IK**

# Kanlux

## Kanlux MAH LED HI

up to

**130**  $\frac{\text{lm}}{\text{W}}$

skuteczność świetlna  
~ **130lm/W**



trwałość **50 000h**



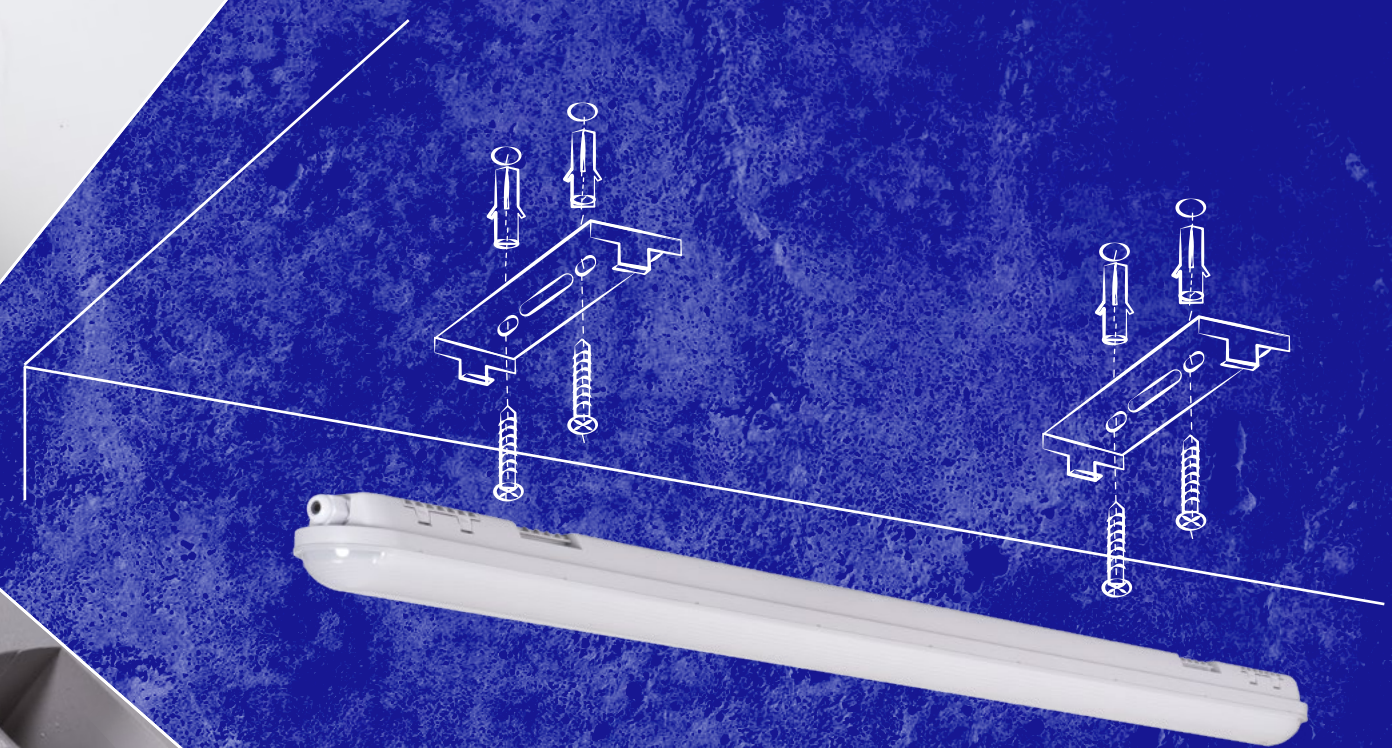
**WARRANTY**  
5 years

**5 lat** gwarancji\*



\*na warunkach oświadczenia gwarancyjnego,  
dostępnego na stronie internetowej

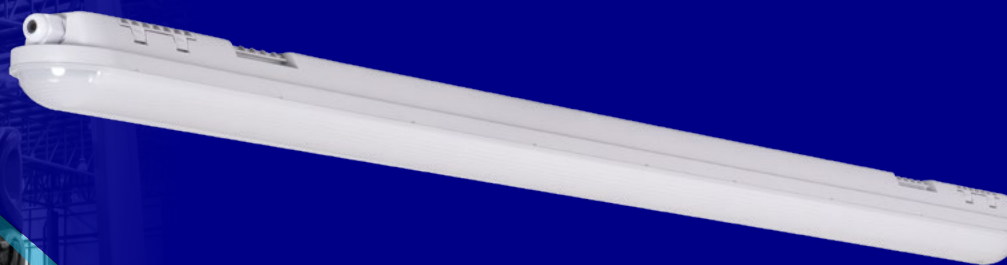
**Kanlux**



**Sprawdzone**  
rozwiązania

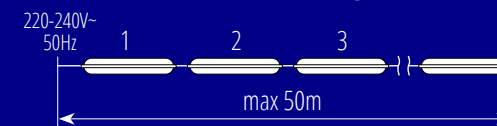
# Kanlux

## Możliwość przelotowego łączyenia w linii



dławnica kablowa z dwóch stron

max 40 - MAH LED HI **19W**-NW RYF  
max 20 - MAH LED HI **38W**-NW RYF  
max 16 - MAH LED HI **48W**-NW RYF



# Kanlux

SUPER  
**HIGH**  
lumen

50000h  
**LONG**  
lifetime

**5**  
WARRANTY  
5 years

## Trzy warianty do wyboru:

**22606**

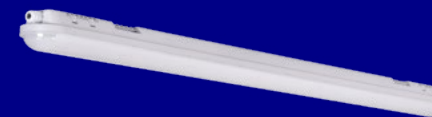
MAH LED HI **19W**-NW RYF



**575mm - 19W - 2400lm**

**22607**

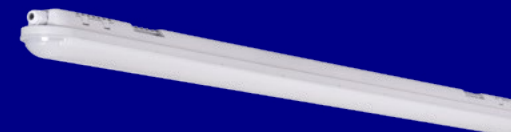
MAH LED HI **38W**-NW RYF



**1175mm - 38W - 5000lm**

**22608**

MAH LED HI **48W**-NW RYF



**1475mm - 48W - 6400lm**

## Parametry techniczne:

stopień ochrony: **IP65**

wytrzymałość mechaniczna: **IK08**

skuteczność świetlna: **~130lm/W**

temp. barwowa: **4000K**

trwałość: **50000h**

# Kanlux

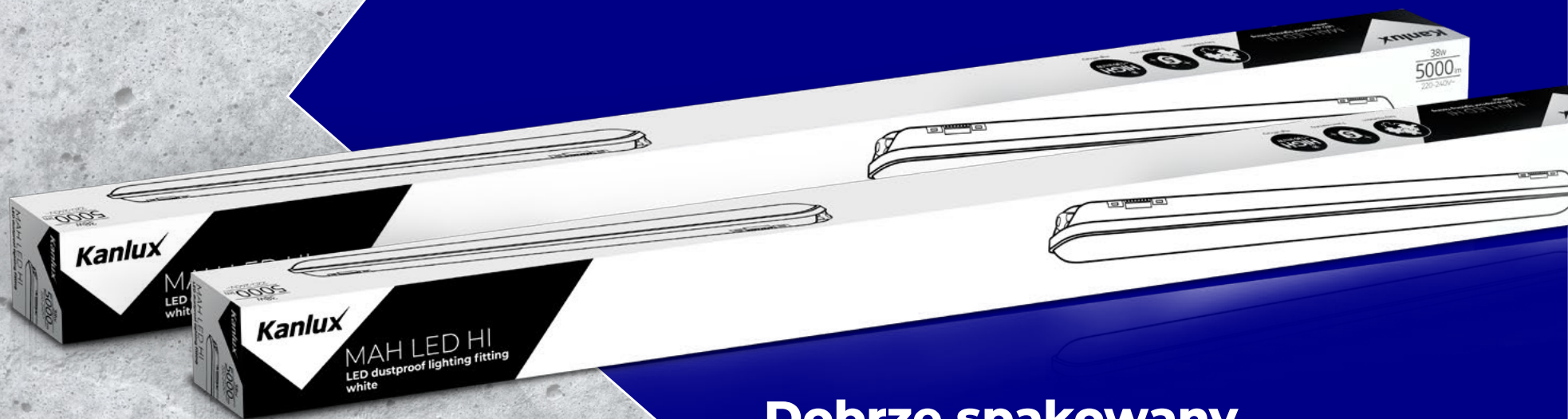


## **Szeroki zakres zastosowań:**

pomieszczenia przemysłowe, magazyny,  
parkingi, garaże, piwnice, warsztaty samochodowe.

**Kanlux**

**Kanlux MAH LED HI**



**Dobrze spakowany**