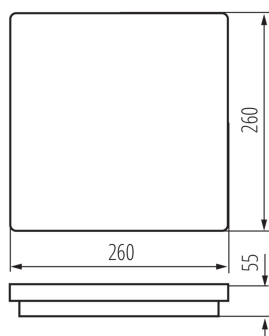
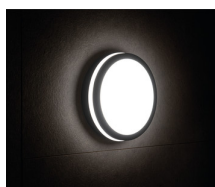
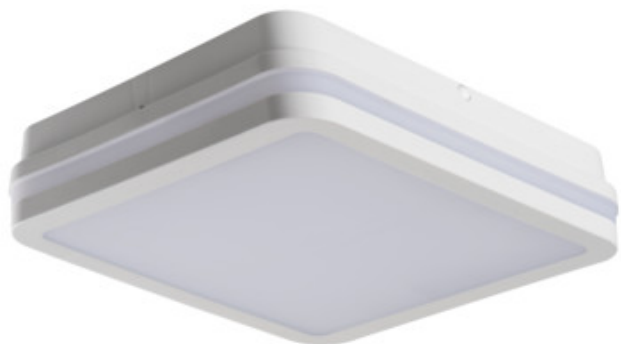


Plafoniera LED



Oprawy Kanlux BENO to unikatowa konstrukcja i wyjątkowy efekt świetlny. Zostały stworzone przez projektantów Kanlux, dlatego ich wzory zostały przez nas zastrzeżone w urzędzie patentowym. Kanlux BENO LED to wysoka odporność na warunki atmosferyczne - dlatego możemy stosować je wewnątrz domu jak i na zewnątrz. To również szybki i łatwy montaż na suficie lub ścianie oraz czujnik ruchu z możliwością regulacji. Kanlux BENO LED jest oprawą multifunkcyjną, którą ze względu na jej aspekty techniczne, możemy zastosować praktycznie w każdym miejscu. Ponadto jej design jest unikatowy i stanie się ona ozdobą każdego miejsca, w którym ją umieścimy.

DANE OGÓLNE:

Kolor: biały

Miejsce montażu: do nadbudowania na ścianie, do nadbudowania na suficie

Miejsce zastosowania: wewnątrz i na zewnątrz

Minimalna odległość od oświetlanego obiektu: 0,5m

Możliwość współpracy ze ściemniaczem: nie

Wykrywanie ruchu: tak

Wymienne źródło światła: nie

Długość [mm]: 260

Szerokość [mm]: 260

Wysokość [mm]: 55

Regulacja czułości: tak

Zintegrowane źródło światła LED: tak

DANE TECHNICZNE:

Napięcie znamionowe [V]: 220-240 AC

Częstotliwość znamionowa [Hz]: 50

Moc maksymalna [W]: 24

Klasa ochronności przed porażeniem elektrycznym: II

Materiał klosza: tworzywo sztuczne

Rodzaj diody: LED SMD

Strumień świetlny [lm]: 2060

Barwa światła: biała

Temperatura barwowa [K]: 4000

Jednolitość barw [SDCM]: ≤6

Współczynnik oddawania barw Ra: ≥80

Trwałość [h]: 20000

Ilość cykli wł/wył: ≥20000

Kąt świecenia [°]: 110

Skuteczność świetlna lampy [lm/W]: 86

Zakres temperatury otoczenia, na którą może być narażony wyrób [°C]: -15÷35

Materiał obudowy: tworzywo sztuczne

Rodzaj czujnika: mikrofalowy

Rodzaj przyłącza: kostka samozaciskowa

33346 BENO 24W NW-L-SE W

Plafoniera LED



Zakres przekrojów stosowanych przewodów [mm²]:

0,5÷1,5

W skład oprawy wchodzi wbudowane lampy LED o klasach energetycznych: A++,A+,A

Czas działania czujnika [sekunda-minuta]: 5-5

Czas nagrzewania lampy [s]: ≤1

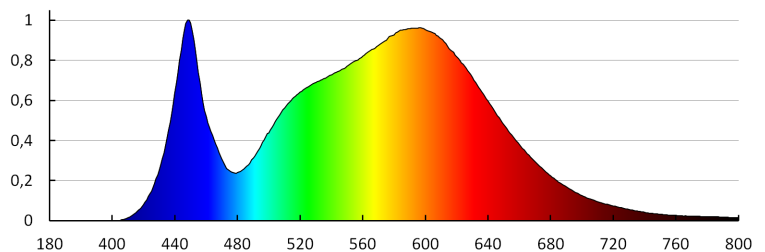
Czas zapłonu lampy [s]: ≤0,5

Częstotliwość pracy czujnika [MHz]: 5800

Nastawa poziomu natężenia oświetlenia, przy którym czujnik wykrywa ruch [lx]: 2/10/50/off

Stopień IP: 54

Zasięg czujnika [m]: max 4.5



KANLUX S.A. (kat 33346) BENO 24W NW-L-SE W / LDC (Polar)

Luminaire: KANLUX S.A. (kat 33346) BENO 24W NW-L-SE W
Lamps: 1 x BENO 24W NW-L-W

