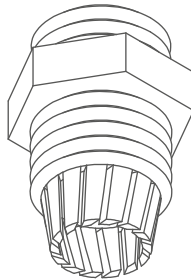


Części niezbędne do złożenia i wykorzystania dławnicy HR-LINE

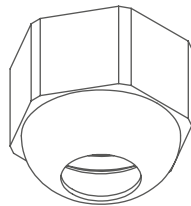
Uszczelka (C)



Korpus (B)



Nakrętka (A)

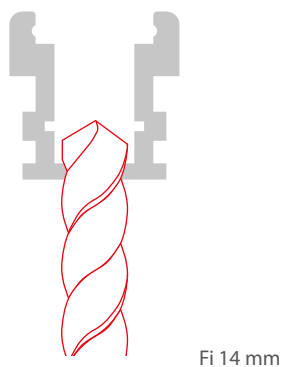


Elementy niezbędne przy czynnościach montażowych:

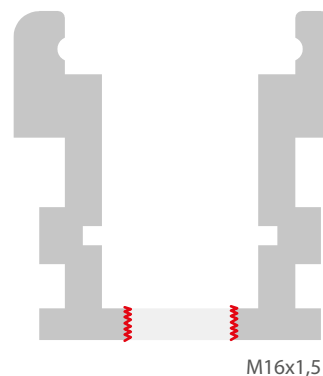
- wiertarka
- gwintownica
- klucz płaski

UWAGA! Lista produktów, z którymi współpracują wybrane akcesoria dostępna jest na stronie klusdesign.pl.

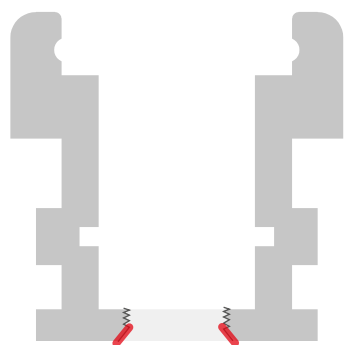
1. Wywierć w profilu otwór o średnicy 14 mm.



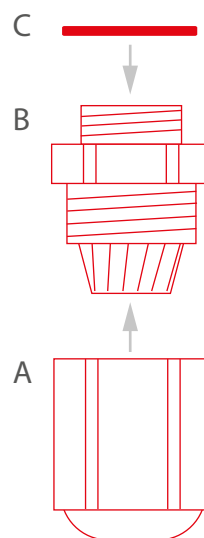
2. Nagwintuj wywiercony otwór - gwint M16x1,5.



3. Delikatnie sfazuj krawędź otworu na zewnątrz profilu

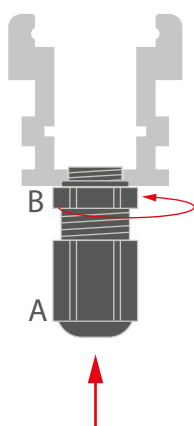


4. Załóż nakrętkę (A) oraz uszczelkę (C) na korpus (B).



5. Wkręć do oporu korpus dławnicy (A) w profil.

UWAGA! Nie dokręcaj jeszcze samej nakrętki (C).



6. Przeprowadź przewód zasilający od taśmy LED przez dławnicę. Osadź taśmę LED, nałóż silikon i dokręć nakrętkę (A) do oporu. [Instrukcję uszczelniania profili](http://www.klusdesign.pl) pobierz na stronie [klusdesign.pl](http://www.klusdesign.pl).

