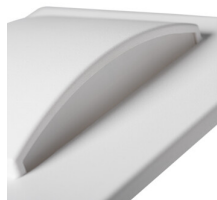
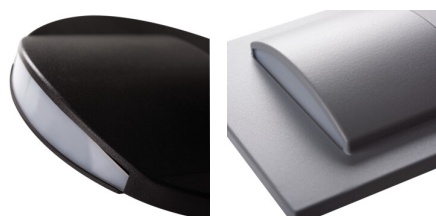


## 33320 ERINUS LED L W-WW

Oprawa przyschodowa LED

5905339333209



Kanlux ERINUS to wyjątkowa seria opraw przyschodowych wykonanych z tworzywa. Oprawy te charakteryzują się niezwykłą lekkością z powodu materiałów, z których zostały stworzone, a jednocześnie są wykonane z dużą precyzją i dbałością o detale. Oprawy Kanlux ERINUS są bardzo cienkie, dzięki czemu licują się za ścianą i stanowią jej dyskretną dekorację. Do wyboru mamy trzy kolory (biały, czarny i szary), dwie barwy światła (ciepła i neutralna) i trzy różne modele opraw. Kanlux ERINUS L to kwadratowa oprawa świecąca w jedną stronę, model LL świeci w dwie strony, a model Kanlux ERINUS O to okrągła oprawa świecąca w jedną stronę.

### PARAMETRY PRODUKTU:

**Do wbudowania ściennie:** tak

**Kolor:** biały

**Miejsce montażu:** do wbudowania w ścianę

**Miejsce zastosowania:** wewnątrz

**Minimalna odległość od oświetlanego obiektu :** 0,1m

**Możliwość współpracy ze ściemniaczem :** nie

**Długość [mm]:** 75

**Szerokość [mm]:** 16

**Wysokość [mm]:** 75

**Wymagana średnica puszki montażowej [Ømm]:** 60

**Wymiary otworu montażowego [mm]:** 60

**Zintegrowane źródło światła LED:** tak

**Napięcie znamionowe [V]:** 12 DC

**Moc maksymalna [W]:** 0.8

**Klasa ochronności przed porażeniem elektrycznym :** III

**Materiał klosza:** tworzywo sztuczne

**Materiał obudowy:** tworzywo sztuczne

**Rodzaj diody:** LED SMD

**Strumień świetlny [lm]:** 15

**Barwa światła:** ciepłobiała

**Trwałość [h]:** 30000

**Ilość cykli wł/wył:** ≥15000

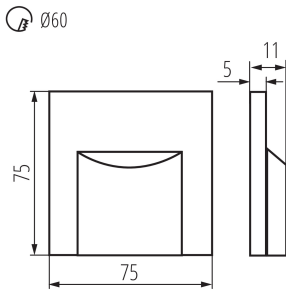
**Zakres temperatury otoczenia, na którą może być narażony wyrób [°C]:** 5÷25

**Rodzaj przyłącza:** wolne końce przewodów

**Czas nagrzewania lampy [s]:** ≤1

## 33320 ERINUS LED L W-WW

Oprawa przyschodowa LED



**Czas zapłonu lampy [s]:** ≤0,5

**Stopień IP:** 20

**Kształt:** kwadratowy

**Informacje dodatkowe:** nie podlega pod rozporządzenie 2019/2020

**Skuteczność świetlna lampy [lm/W]:** 19

### PARAMETRY ŹRÓDEŁ ŚWIATŁA LED I OLED:

**Skorelowana temperatura barwowa [K]:** 3000

**Jednolitość barwy w elipsach McAdama:** ≤6

**Wskaźnik oddawania barw:** 80

### DANE LOGISTYCZNE:

**Jednostka miary:** sztuka

**Jak pakowane:** 100

**Ilość sztuk w opakowaniu pośrednim:** 1

**Ilość sztuk w opakowaniu zbiorczym:** 100

**Masa jednostkowa netto [g]:** 26

**Gramatura [g]:** 48.9

**Waga sztuki brutto [g]:** 43

**Długość opakowania jednostkowego [cm]:** 11

**Szerokość opakowania jednostkowego [cm]:** 2.5

**Wysokość opakowania jednostkowego [cm]:** 16.5

**Waga kartonu [kg]:** 4.89

**Szerokość kartonu [cm]:** 23

**Wysokość kartonu [cm]:** 35

**Długość kartonu [cm]:** 69.5

**Objętość kartonu [m<sup>3</sup>]:** 0.055948