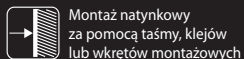


ledix

Oprawa oświetleniowa LED NAVI



Montaż natynkowy
za pomocą taśmy, klejów
lub wkrętów montażowych



Stopień ochrony oprawy
odpowiedni do zastosowania
na zewnątrz budynku

NAVI to wysokiej jakości oprawa LED o charakterze dekoracyjno-użytkowym. Znajduje zastosowanie przy oświetlaniu korytarzy, ciągów schodowych, dekoracyjnym podświetlaniu mebli oraz tworzeniu aranżacji świetlnych w architekturze wnętrz.

Oprawa charakteryzuje się:

- łatwą instalacją za pomocą taśmy dwustronnej lub klejów montażowych
- stopniem ochrony IP56 co umożliwia jej montaż na zewnątrz pomieszczeń
- doskonałymi parametrami świetlnymi uzyskanymi poprzez zastosowanie diod LED najwyższej jakości firmy CREE
- powtarzalnością barwy światła
- dużym strumieniem świetlnym przy minimalnym poborze mocy
- wysoką jakością wykonania i trwałością szacowaną na 5 lat ciągłego świecenia (~40 000 h).

UWAGA:

- Do zasilania opraw dedykowane są zasilacze firmy Cet Lighting serii ZNP, ZNN oraz ZNM w wersji 14 V DC.
- Moc zasilacza powinna być dobrana do ilości zasilanych opraw.
- Oprawa z diodami RGB wymaga stosowania dodatkowego, zewnętrznego sterownika RGB - rekomenduje się stosowanie sterowników firmy Cet Lighting o symbolach SLR-11, SLR-12 oraz SLR-13.



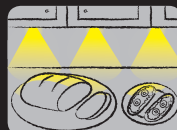
Zastosowanie:



schody



korytarze,
ciągi komunikacyjne



meble, oświetlenie
dekoracyjne

zaMeL cet

14 V DC

Oprawa oświetleniowa LED

ledix

NAVI

IP56

zaMeL cet

Cet Lighting Sp. z o.o.

43-200 Pszczyna, ul. Zielona 27

tel: +48 32 449 15 00, fax: +48 32 449 15 02

e-mail: ledix@ledix.pl, www.ledix.pl

14 V DC; IP56

waga: 83 g



Deklaracja zgodności znajduje się na stronie www.ledix.pl



Symbol oznaczający selektywne zbieranie sprzętu elektrycznego i elektronicznego.
Zakaz umieszczania zużytego sprzętu z innymi odpadami.

11-111 PL Ver. 01

www.ledix.pl

PARAMETRY TECHNICZNE

Zasilanie	14 V DC	
Pobór mocy	0,56 W – barwa biała zimna	
	0,42 W – barwa biała ciepła	
	0,28 W – barwa czerwona	
	0,28 W – barwa zielona	
	0,28 W – barwa niebieska	
	0,84 W – oprawa z diodami RGB	
	barwa biała zimna	barwa biała ciepła
Współczynnik oddawania barw R_a	71	80
Temperatura barwowa T_c [K]	5900	3100
Strumień świetlny Φ [lm]	37	24
Skuteczność świetlna [lm/W]	66	57

IP56



Stopień ochrony odpowiedni do stosowania na zewnątrz budynków



Oprawa współpracuje z ogniwami fotowoltaicznymi

4xLED

Źródło światła - cztery diody LED

const

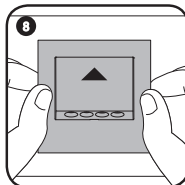
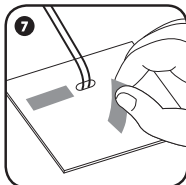
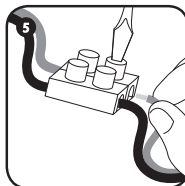
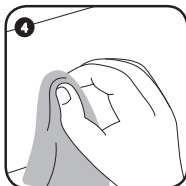
Wbudowany układ stabilizujący prąd diod

MONTAŻ

Oprawa NAVI przeznaczona jest do montażu za pomocą taśmy samoprzylepnej dwustronnej lub za pomocą klejów montażowych.

UWAGA! Podłączenie zasilacza do sieci jednofazowej należy wykonać zgodnie z obowiązującymi normami. Czynności związane z instalacją, podłączeniem i regulacją powinny być wykonane przez wykwalifikowanych elektryków, którzy zapoznali się z instrukcją obsługi i funkcjami urządzenia.

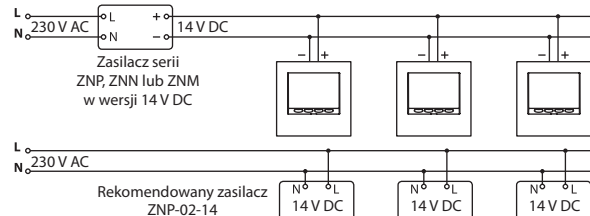
- Rozłączyć obwód zasilania bezpiecznikiem, wyłącznikiem nadmiaroprądowym lub rozłącznikiem izolacyjnym przyłączonymi do odpowiedniego obwodu.
- Sprawdzić odpowiednim przyrządem stan bezpieczeństwa na przewodach zasilających.
- Podłączyć zasilacz 14 V DC do instalacji 230 V AC.
- Przygotować powierzchnię do której ma być montowana oprawa - powierzchnia musi być czysta i sucha.
- Odpowiednio połączyć przewody wyjściowe zasilacza z przewodami oprawy z zachowaniem właściwej polaryzacji (przewód czerwony oprawy oznacza „+” zasilania).
- W przypadku oprawy z diodami RGB przewody wyjściowe zasilacza należy podłączyć do odpowiednich zacisków sterownika RGB. Przewody od oprawy RGB z zachowaniem odpowiedniej kolejności należy połączyć ze sterownikiem RGB.
- Nanieść taśmę samoprzylepną lub klej montażowy na montowaną oprawę.
- Dociśnąć oprawę do powierzchni montażowej.
- Załączyć obwód zasilania.
- Sprawdzić prawidłowość działania.



PRZYKŁADY INSTALACJI

Oprawa NAVI – diody jednokolorowe

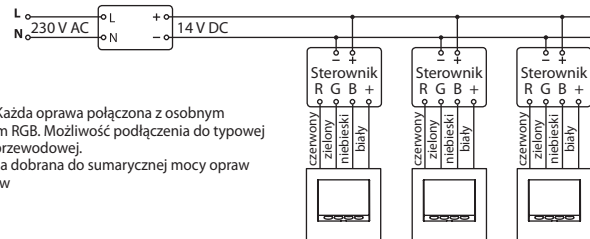
Schemat 1. Oprawy połączone równolegle. Moc zasilacza odpowiednio dobrana do ilości opraw.



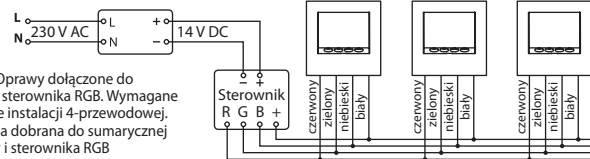
Schemat 2. Każda oprawa zasilana oddzielnie. Moc zasilacza dobrana do mocy pojedynczej oprawy.



Oprawa NAVI – diody RGB



Schemat 3. Każda oprawa połączona z osobnym sterownikiem RGB. Możliwość podłączenia do typowej instalacji 2-przewodowej. Moc zasilacza dobrana do sumarycznej mocy opraw i sterowników



Schemat 4. Oprawy dołączone do centralnego sterownika RGB. Wymagane prowadzenie instalacji 4-przewodowej. Moc zasilacza dobrana do sumarycznej mocy opraw i sterownika RGB

UWAGI

- Do zasilania opraw należy stosować zasilacze 14 V DC z oferty Cet Lighting (seria ZNP, ZNN, ZNM).
- Moc zasilacza należy dobrać do ilości zasilanych opraw oraz sposobu instalacji.
- Źródło światła w oprawach jest niewymienne – w przypadku uszkodzenia należy wymienić całą oprawę.
- W przypadku opraw o standardowych barwach światła przewód czerwony oznacza „+” zasilania.
- Oprawy z diodami RGB wymagają zastosowania dodatkowego zewnętrznego sterownika RGB.
- Można stosować jeden centralny sterownik RGB na kilka opraw (instalacja 4 – przewodowa) lub osobny sterownik na każdą oprawę (instalacja 2 – przewodowa).
- Jako sterowniki RGB rekomenduje się stosowanie sterowników firmy Cet Lighting o symbolach SLR-11, SLR-12, SLR1-13.
- Producent nie ponosi odpowiedzialności za uszkodzenia spowodowane nieprawidłowym montażem i stosowaniem wyrobów.