

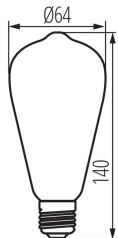
Źródło światła LED

5905339260475



1800K
SUPER
WARM

unique
LIGHT
effect



Kanlux ST64 A to wybitnie dekoracyjna żarówka LED o bardzo ciepłej barwie światła (1800K). Wolor dekoracyjny stanowi zarówno "LEDowy żarnik" i bursztynowe szkło, ale także sam pierścień przy trzonku tego źródła światła. Przy jego pomocy wyczarujemy ciepłą, sprzyjającą odpoczynkowi atmosferę.

DANE OGÓLNE:

Wysokość [mm]: 142

Średnica [mm]: 64

Zawartość rtęci: nie

DANE TECHNICZNE:

Częstotliwość znamionowa [Hz]: 50

Moc znamionowa [W]: 4

Materiał klosza: szkło

Źródło światła: ST64

Rodzaj diody: LED SMD

Całkowity znamionowy strumień świetlny [lm]: 200

użyteczny strumień świetlny źródła światła Φ_{use} [lm]: 200

użyteczny strumień świetlny źródła światła Φ_{use} [lm]: w kuli (360°)

Barwa światła: super ciepła

Skorelowana temperatura barwowa [K]: 1800

Jednolitość barwy w elipsach McAdama: ≤ 6

Wskaźnik oddawania barw: 80

Trzonek: E27

Znamionowa trwałość lampy [h]: 25000

Ilość cykli wł/wył: ≥ 15000

Prąd znamionowy lampy [mA]: 37

Roczne zużycie energii [kWh]/1000h: 4

Skuteczność świetlna lampy [lm/W]: 50

Deklaracja równoważności dotycząca mocy [W]: 20

DANE LOGISTYCZNE:

Ilość sztuk w opakowaniu pośrednim: 1

Ilość sztuk w opakowaniu zbiorczym: 50

Masa jednostkowa netto [g]: 86

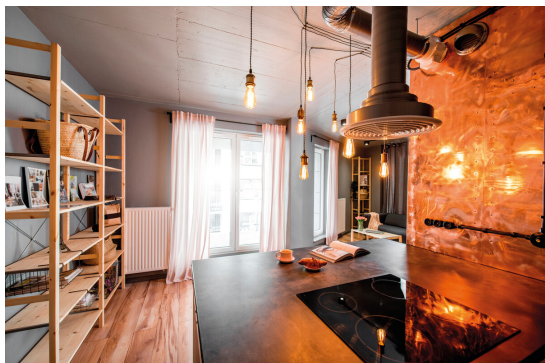
Gramatura [g]: 122.2

Długość opakowania jednostkowego [cm]: 6.5

Szerokość opakowania jednostkowego [cm]: 6.5

26047 ST64 A 4W-SW

Źródło światła LED



Wysokość opakowania jednostkowego [cm]: 15

Waga kartonu [kg]: 6.11

Szerokość kartonu [cm]: 36

Wysokość kartonu [cm]: 32.5

Długość kartonu [cm]: 36

Objętość kartonu [m³]: 0.04212

KANLUX S.A. (kat 26047) ST64 A 4W-SW / LDC (Polar)

Luminaire: KANLUX S.A. (kat 26047) ST64 A 4W-SW
Lamps: 1 x ST64 A 4W-SW

