

KARTA PRODUKTU

Włącznik bezdotykowy UNI-11 /UNI-11P – nr artykułu E62603 / E62604



Charakterystyka produktu

Włącznik bezdotykowy (sensor ruchu) służy do bezdotykowego włączania i wyłączenia oraz regulacji jasności oświetlenia LED w oprawach liniowych – profilach Firmy Kluś. Włącznik bezdotykowy działa na zasadzie aktywnej fotokomórki refleksyjnej. Urządzenie cyklicznie wysyła ciąg impulsów podczerwieni i mierzy siłę sygnału odbitego. Jeśli dosunięta zostanie ręka do sensora na odpowiednią odległość obije się od niej podczerwień i trafi z powrotem do sensora, jeśli siła tego sygnału odbitego będzie na odpowiednim poziomie, włącznik załączy lub wyłączy źródło światła. Włącznik zaimplementowany ma miękki start i miękki stop co zmniejsza efekt olśnienia podczas włączania oprawy. Dzięki temu, że światło podczerwone jest emitowane o określonej częstotliwości włącznik jest odporny na sygnały z innych źródeł światła takich jak lampy czy słońce.

Włącznik wyposażony jest w przyklejoną od spodu taśmę, która ma na celu stabilny montaż oraz dodatkowe chłodzenie włącznika zamontowanego w profilu.

Regulacja jasności – po włączeniu oświetlenia należy ponownie zasłonić włącznik i trzymać do momentu zmniejszenia lub zwiększenia jasności świecenia. Osiągnięcie maksymalnego lub minimalnego poziomu natężenia światła oprawa z zamontowanym wyłącznikiem zamiga szybko trzykrotnie. Układ pamięta ostatnie ustawienie poziomu jasności świecenia po zaniku napięcia zasilania.

Reset ręczny – zasłonić włącznik podczas trybu czuwania (diody LED w oprawie nie świecą) do momentu zamigania oprawy. Po mignięciu informacyjny układ przechodzi do ponownej kalibracji.

Uwagi

- * Zalecamy nie instalować włącznika bezdotykowego bezpośrednio nad palnikami kuchenki. Gorące powietrze ma inny współczynnik załamania światła – może powodować przełączanie włącznika bezdotykowego w trybie on/off.
- * Należy unikać montażu wyłącznika w sąsiedztwo firanek. Powiew wiatru może w niekontrolowany sposób zbliżać firanki do obszaru działania włącznika - wzbudzając go w trybie on/off.
- * Płytki włącznika nie należy wyginać, może to spowodować jego uszkodzenie.
- * Podczas gdy oprawa LED będzie świecić załączona włącznikiem bezdotykowym, wyłączenie i ponowne włączenie zasilania głównego spowoduje przejście oprawy w stan wyłączenia.

Zastosowanie

Włącznik bezdotykowy dedykowany jest do zastosowań wymagających zachowania najwyższego stopnia higieny takich jak sale operacyjne, laboratoria. Gwarantuje pełne bezpieczeństwo w sytuacjach uruchamiania oświetlenia mokrymi rękoma np. w łazience. Włącznik bezdotykowy zapewnia duży komfort pracy w kuchni, ponieważ pozwala na szybkie i bezpieczne uruchomienie oświetlenia w trakcie pracy, często nieoczyszczonymi rękoma.

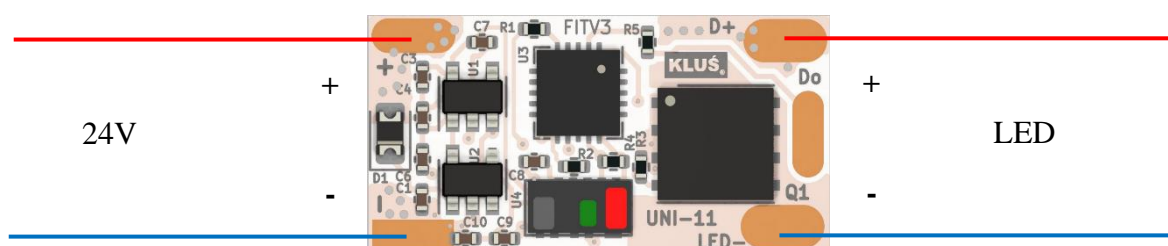
www.KlusDesign.pl

Kreatywne rozwiązania LED. Zainspiruj się.

Specyfikacja techniczna

Funkcja	włącznik on/off/dimmer
Napięcie pracy	12 - 24V
Maksymalny prąd ciągły	6A, 72W/12V; 144W/24V
Pobór mocy w trybie czuwania	0,02W/12V; 0,04W/24V
Wymiary	22 mm x 11 mm x 2 mm
Odległości detekcji w zależności od typu osłonki i karnacji skóry	3 - 8 cm
Zakres temperatur pracy	-20°C ... +55°C
Gotowości do pracy	Po 5 sekundach od załączenia zasilania po ustaleniu dyfuzora

Schemat podłączenia



Instrukcja uruchomienia

Włącznik wyposażony został w automatyczną kalibrację parametrów pracy.

- Kalibracja wykonuje się automatycznie po każdym podaniu napięcia zasilania.
- Kalibracja automatyczna po założeniu dyfuzora przy włączonym już napięciu zasilania.
- Kalibracja ręczna przez zasłonięcie włącznika ręką do momentu sygnalizacji (trzy długie mignięcia).
- O poprawnej kalibracji układ poinformuje nas jednym lub trzema mignięciami.

Zalecenia:

Przy głębokich profilach powyżej 18mm zalecane w celu zwiększenia czułości włącznika zalecane jest stosowanie podkładki MW 11x5 (C24511A)

*Uprzejmie informujemy o zastrzeżeniu sobie prawa do zmian asortymentowych i modyfikacji produktów.

www.KlusDesign.pl
Kreatywne rozwiązania LED. Zainspiruj się.